



VT.04

3 Dormitorios

Espacios Interiores

| | |
|---------------|----------------------|
| Salón-Comedor | 23,70 m ² |
| Cocina | 9,30 m ² |
| Vestíbulo | 5,80 m ² |
| Dormitorio 1 | 12,00 m ² |
| Vestidor | 5,60 m ² |
| Dormitorio 2 | 10,05 m ² |
| Dormitorio 3 | 9,55 m ² |
| Baño 1 | 4,60 m ² |
| Baño 2 | 4,45 m ² |
| Distribuidor | 4,20 m ² |
| Tendedero | 3,55 m ² |

Total Superficie Útil Interior 92,80 m²

Espacios Exteriores

| | |
|---------|---------------------|
| Terraza | 8,65 m ² |
|---------|---------------------|

Total Superficie Útil Exterior 8,65 m²

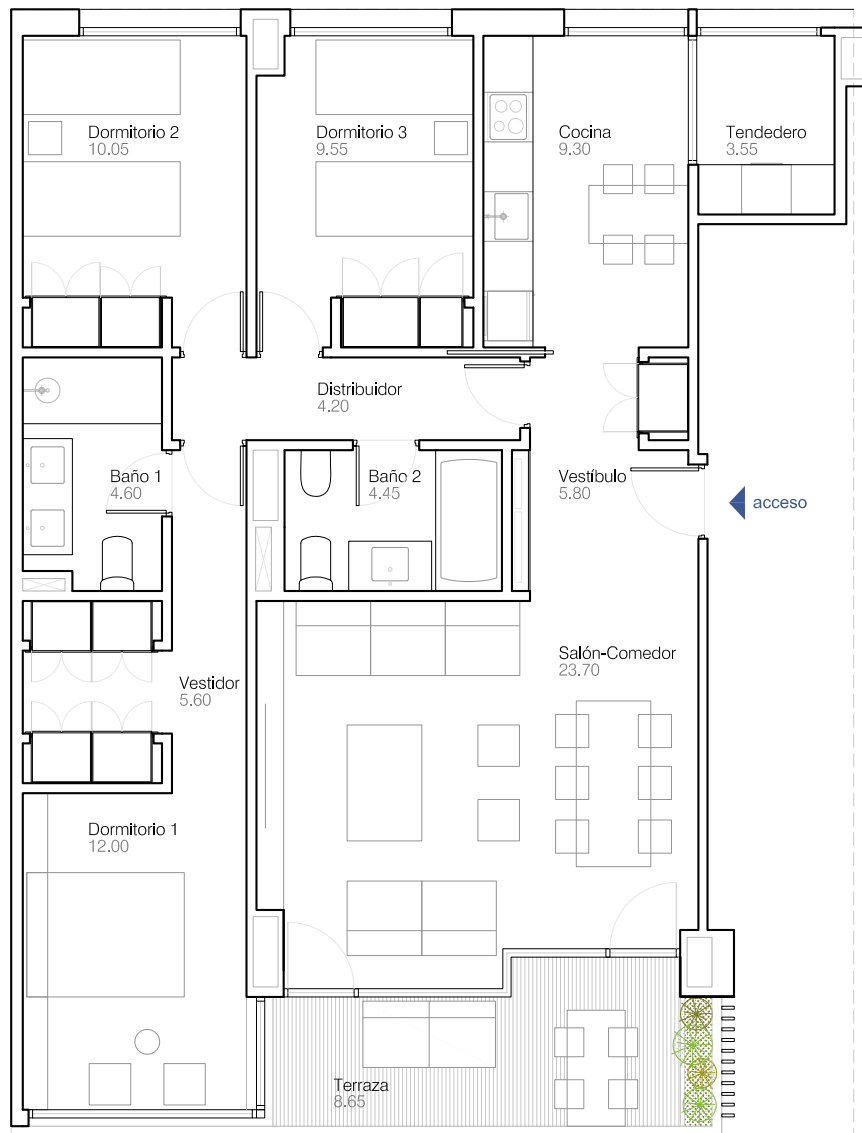
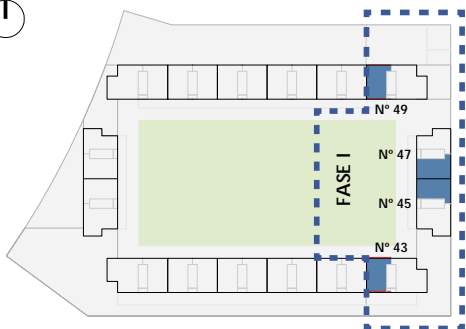
Total Superficie Útil 101,45 m²

Total Superficie Construida* 130,47 m²

* Incluida parte proporcional de zonas comunes

SITUACIÓN EN URBANIZACIÓN

PLANTA 2-7



Escala Gráfica