



VT.10

3 Dormitorios

Espacios Interiores

Salón-Comedor	31,70 m ²
Cocina	9,30 m ²
Vestíbulo	5,80 m ²
Dormitorio 1	12,00 m ²
Vestidor	5,60 m ²
Dormitorio 2	9,95 m ²
Dormitorio 3	9,65 m ²
Baño 1	4,60 m ²
Baño 2	4,45 m ²
Distribuidor	4,20 m ²
Tendedero	3,55 m ²

Total Superficie Útil Interior 100,80 m²

Espacios Exteriores

Terraza [No cubierta]	26,95 m ²
-----------------------	----------------------

Total Superficie Útil Exterior 26,95 m²

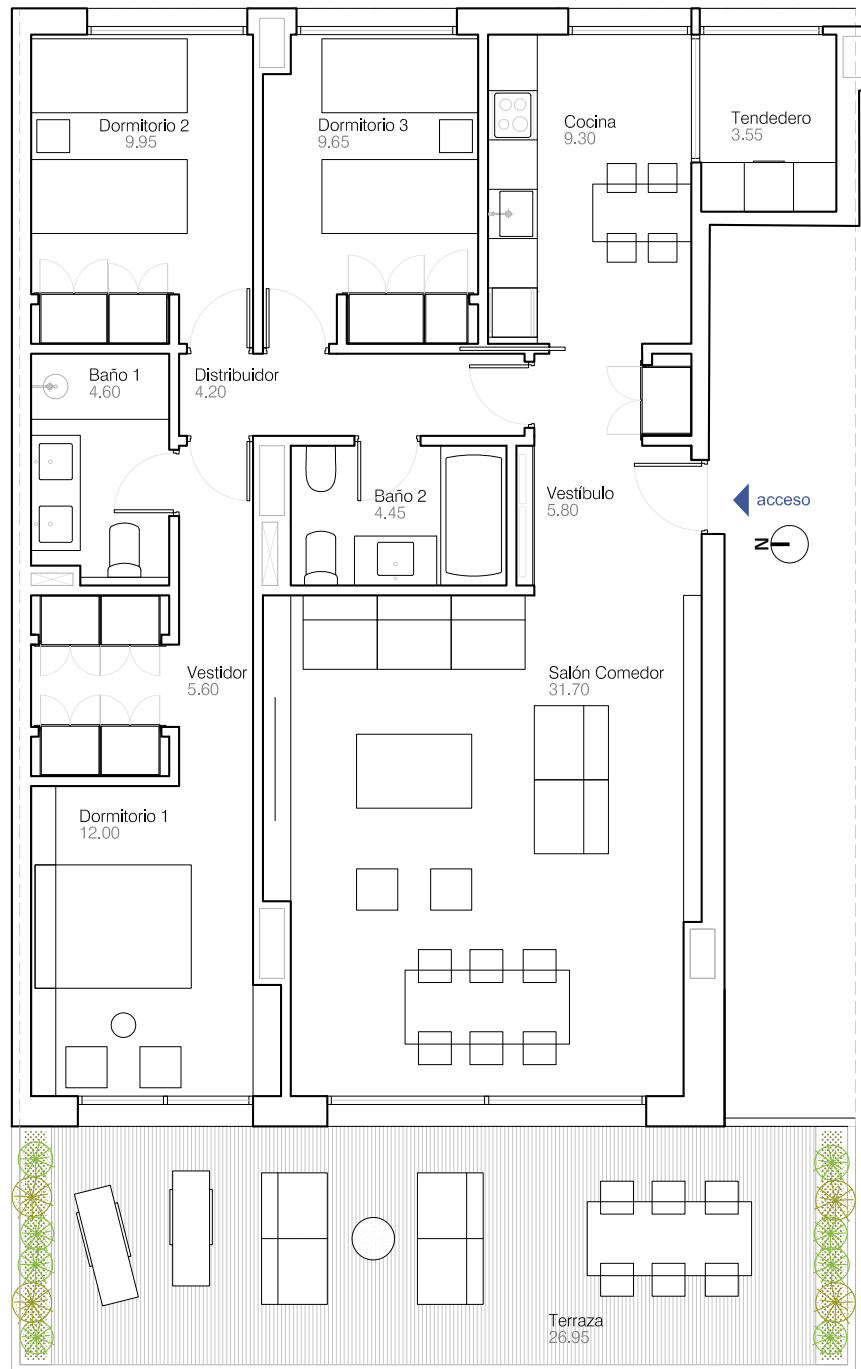
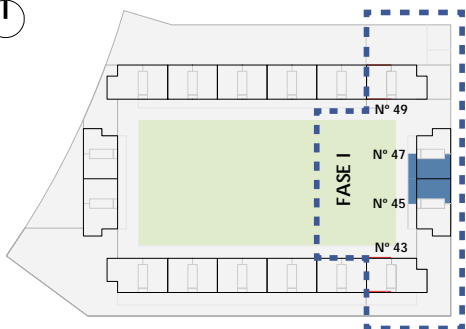
Total Superficie Útil 127,75 m²

Total Superficie Construida* 164,23 m²

* Incluida parte proporcional de zonas comunes

SITUACIÓN EN URBANIZACIÓN

PLANTA 1



Escala Gráfica