

residencial playa de san juan

arquitecto: César Ruiz-Larrea
 estudio: Ruiz-Larrea y Asociados
 gestiona: Valenor Gestión S.L.
 parcela: CLI - Libre

Planta Baja

T15 - 4Dd

4 dormitorios

Superficies Útiles Cerradas

sc	salón-comedor	35,50 m ²
c	cocina	13,85 m ²
d1	dormitorio	14,90 m ²
d2	dormitorio	12,94 m ²
d3	dormitorio	11,62 m ²
d4	dormitorio	10,57 m ²
b1	baño	4,74 m ²
b2	baño	4,90 m ²
a	aseo	2,53 m ²
r	ropero	3,07 m ²
vb	vestíbulo	4,31 m ²
p	pasillo+escalera	18,98 m ²
td	tendedero	3,20 m ²
Total Cerradas		141,11 m²

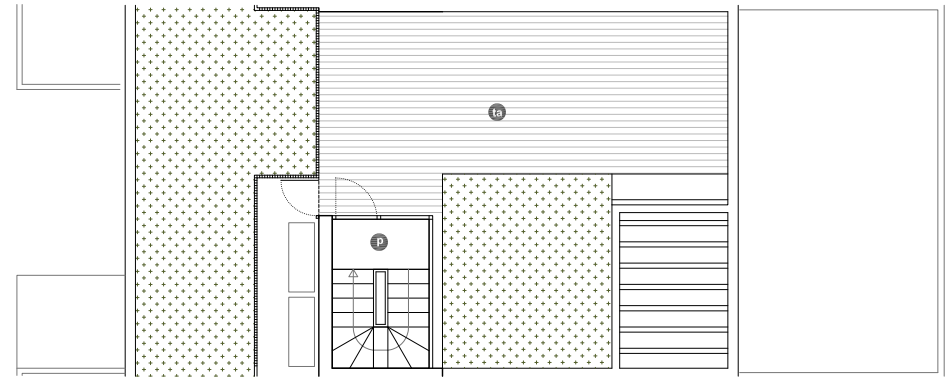
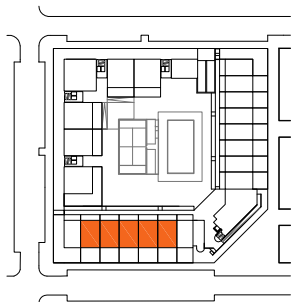
Superficies Útiles Abiertas

t	terracea	43,29 m ²
ta	terracea ajard.	45,69 m ²
at	acceso a terracea	11,37 m ²
Total Abiertas		100,35 m²

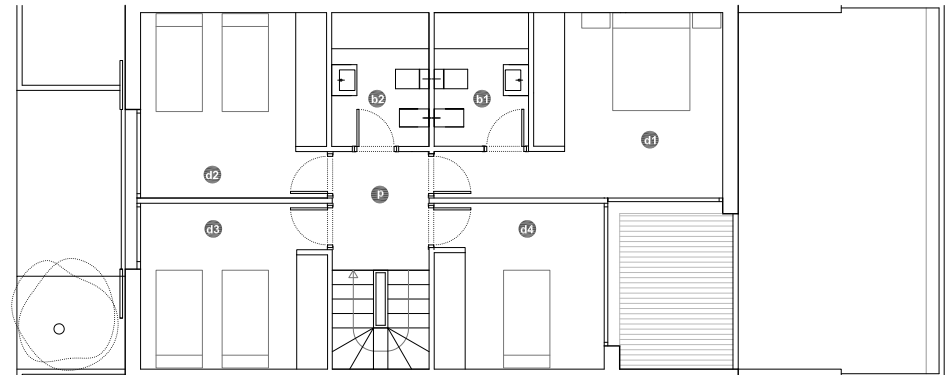
Total Superficie Útil		241,46 m²
Total Superficie Construida c.c.:		199,71 m²



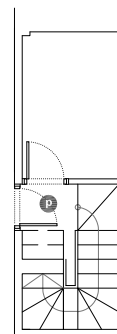
PLANTA BAJA



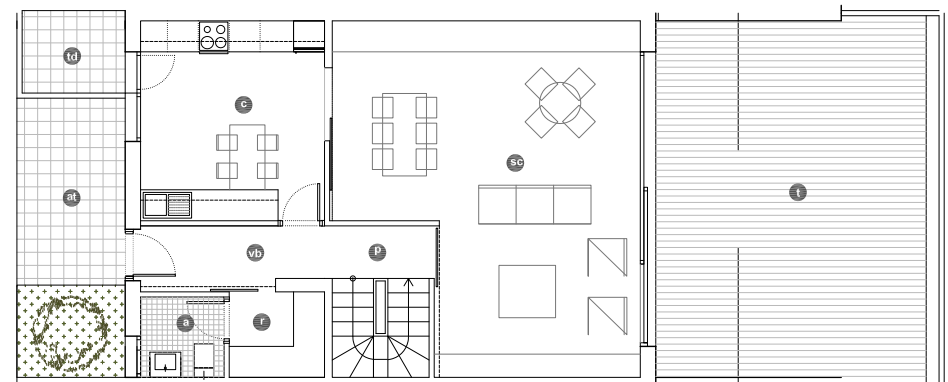
CUBIERTA



PLANTA PRIMERA



PLANTA SÓTANO



PLANTA BAJA