

residencial playa de san juan

arquitecto: César Ruiz-Larrea
estudio: Ruiz-Larrea y Asociados
gestiona: Valenor Gestión S.L.
parcela: CLI - Libre

Planta Baja

T7 - 3Df

3 dormitorios

Superficies Útiles Cerradas

sc	salón-comedor	26,26 m ²
c	cocina	9,50 m ²
d1	dormitorio	13,95 m ²
d2	dormitorio	10,07 m ²
d3	dormitorio	9,66 m ²
b1	baño	3,61 m ²
b2	baño	3,10 m ²
vb	vestibulo	5,91 m ²
p	pasillo	4,24 m ²
td	tendedero	4,00 m ²
Total Cerradas		90,30 m²

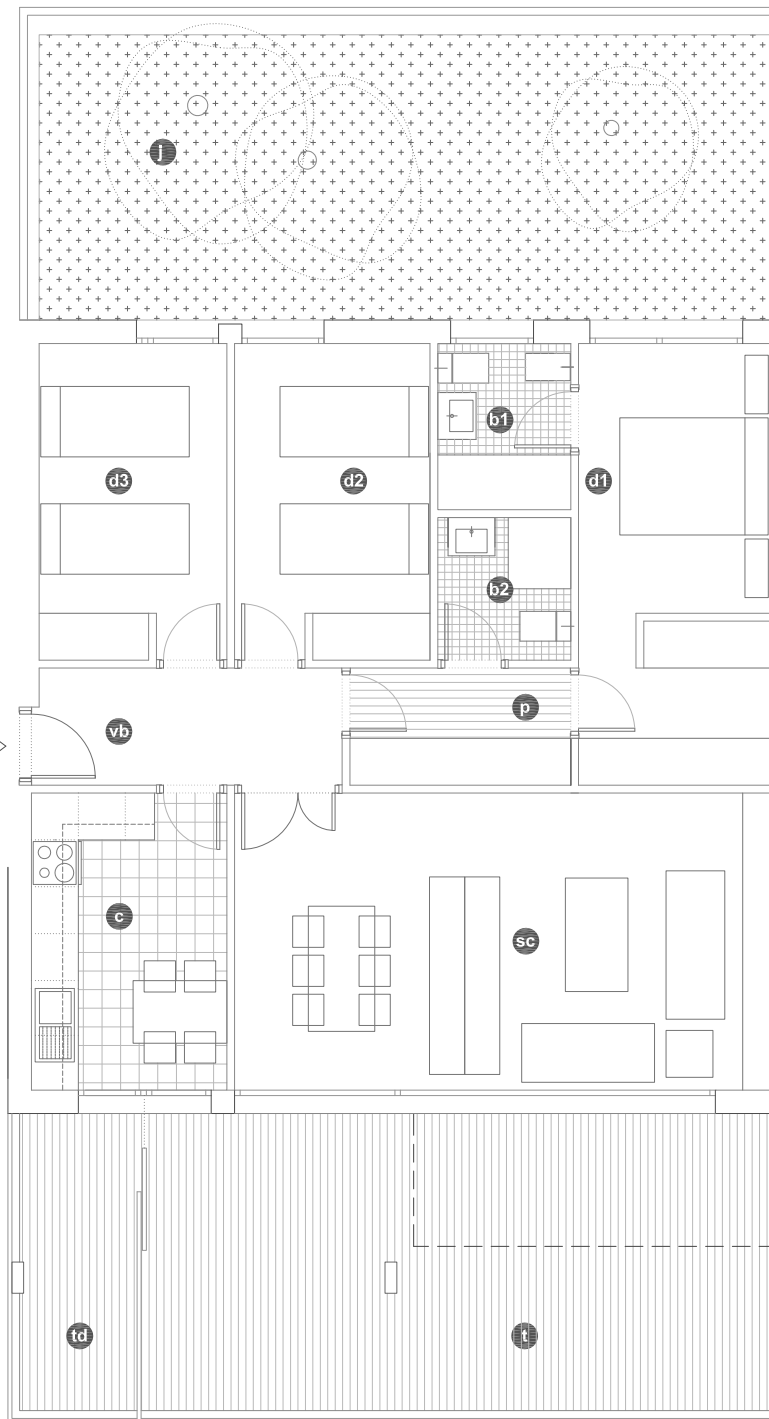
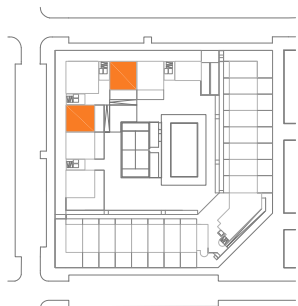
Superficies Útiles Abiertas

t	terrazza	32,76 m ²
j	jardin	34,67 m ²
Total Abiertas		67,43 m²

Total Superficie Útil		157,73 m²
Total Superficie Construida c.c.:		118,36 m²



PLANTA BAJA



v.17_05_2011