



### VT.19

### 3 Dormitorios

#### Espacios Interiores

Salón-Comedor	23,70 m <sup>2</sup>
Cocina	9,30 m <sup>2</sup>
Vestíbulo	5,80 m <sup>2</sup>
Dormitorio 1	12,00 m <sup>2</sup>
Vestidor	5,25 m <sup>2</sup>
Dormitorio 2	10,05 m <sup>2</sup>
Dormitorio 3	9,55 m <sup>2</sup>
Baño 1	4,30 m <sup>2</sup>
Baño 2	4,45 m <sup>2</sup>
Distribuidor	4,20 m <sup>2</sup>
Tendedero	3,55 m <sup>2</sup>

**Total Superficie Útil Interior 92,15 m<sup>2</sup>**

#### Espacios Exteriores

Terraza	8,65 m <sup>2</sup>
---------	---------------------

**Total Superficie Útil Exterior 8,65 m<sup>2</sup>**

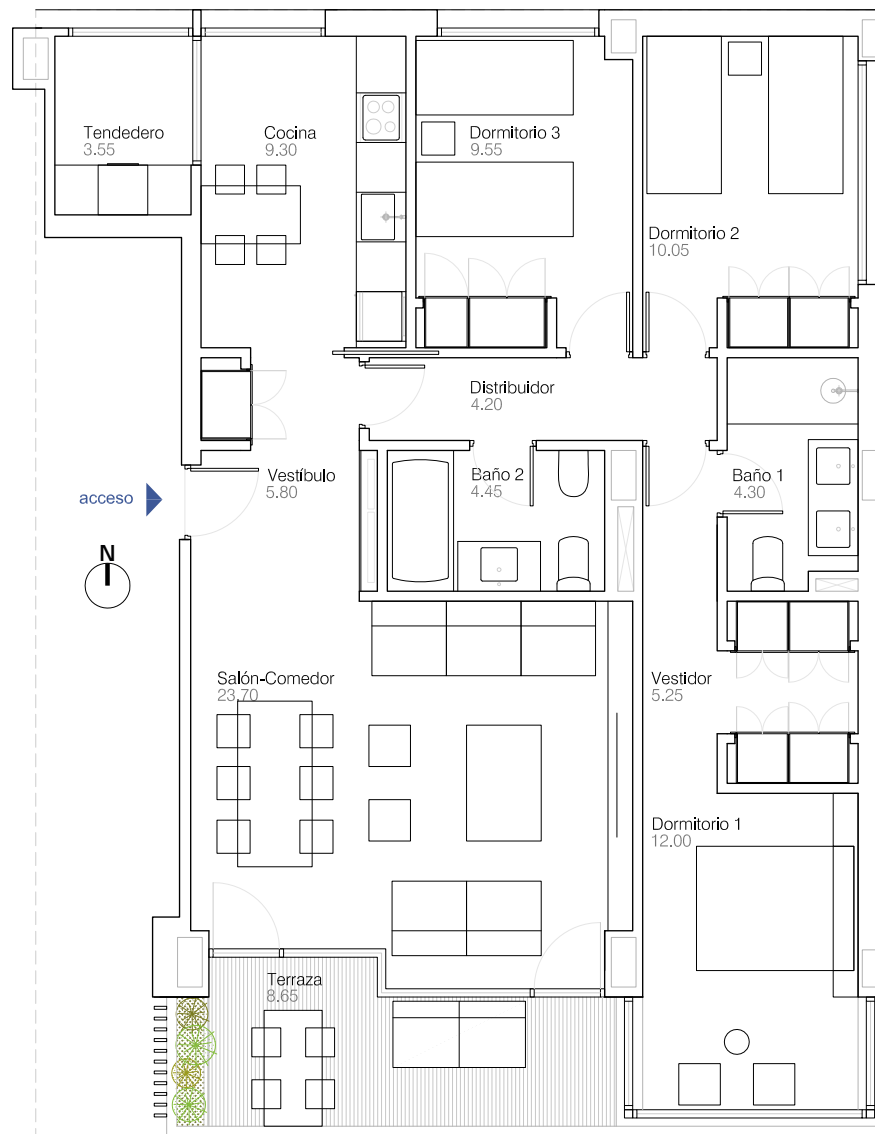
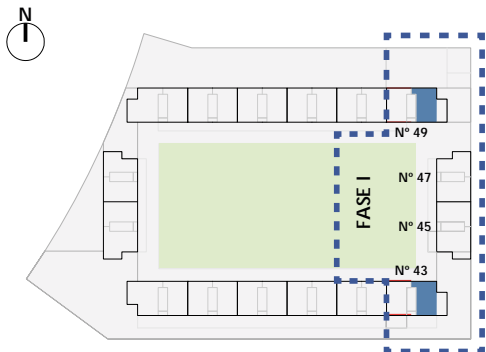
**Total Superficie Útil 100,80 m<sup>2</sup>**

**Total Superficie Construida\* 133,17 m<sup>2</sup>**

\* Incluida parte proporcional de zonas comunes

#### SITUACIÓN EN URBANIZACIÓN

PLANTAS 6 y 7



Escala Gráfica