

VIVIENDA

P11 11ª

Espacios Interiores

Salón-Comedor	33,61 m ²
Cocina	9,78 m ²
Dormitorio Principal	19,22 m ²
Dormitorio 1	12,29 m ²
Distribuidor	3,21 m ²
Vestidor	3,72 m ²
Dormitorio 2	14,31 m ²
Baño 1	5,46 m ²
Baño 2	4,00 m ²
Pasillo	3,64 m ²
Tendedero	2,25 m ²

Total Superficie Útil Interior 92,27 m²

Espacios Exteriores

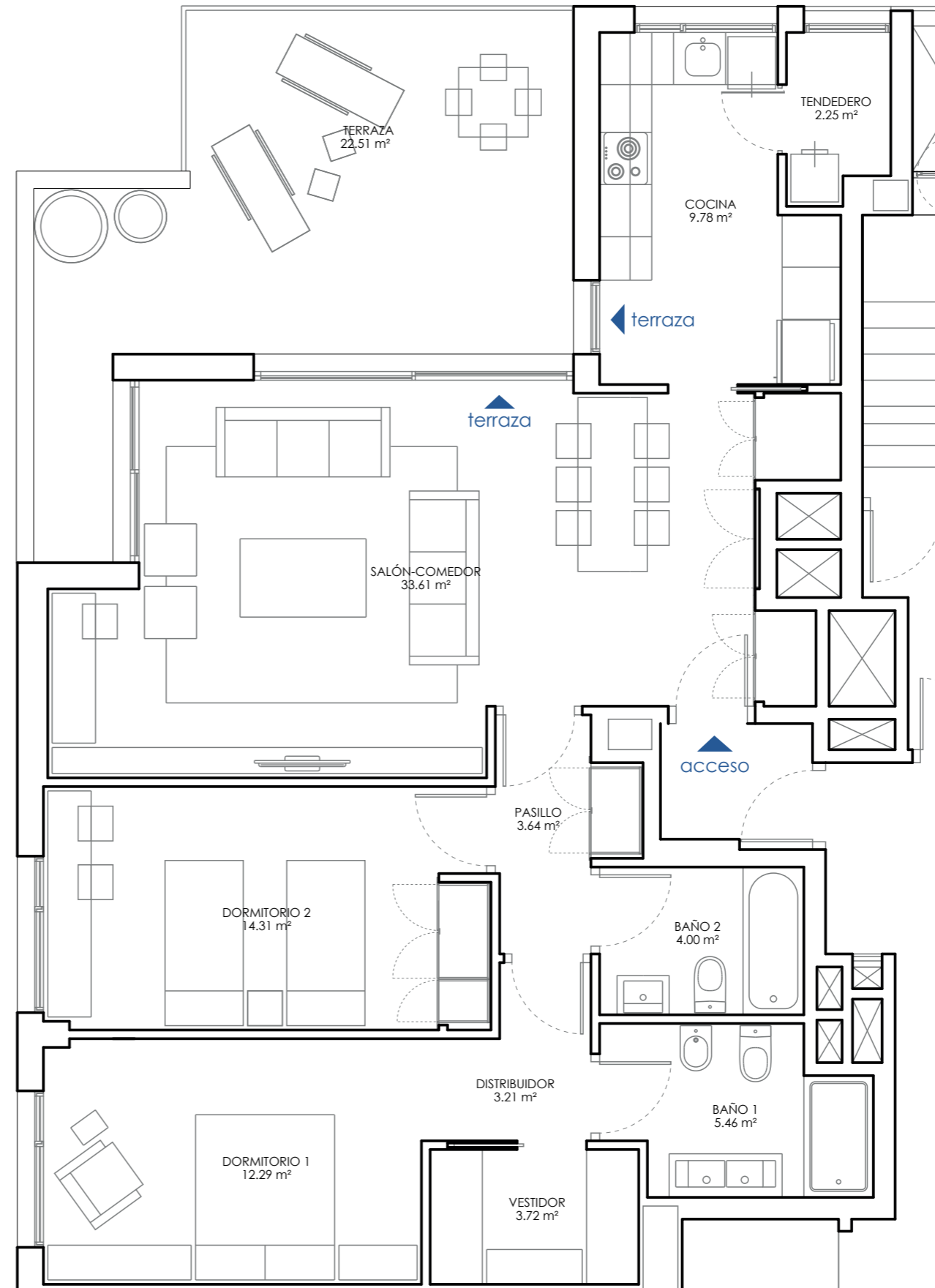
Terraza	22,51 m ²
---------	----------------------

Total Superficie Útil Exterior 22,51 m²

Total Superficie Útil 114,78 m²

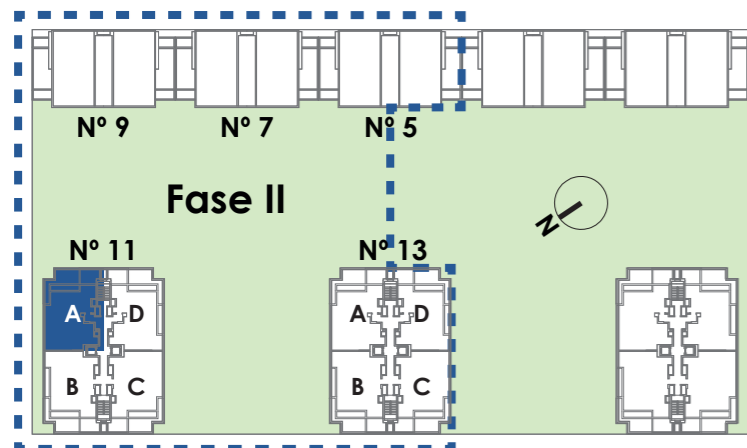
Total Superficie Construida* 129,42 m²

* Incluida parte proporcional de zonas comunes



SITUACIÓN EN URBANIZACIÓN

PLANTA ÁTICO



Escala Gráfica