

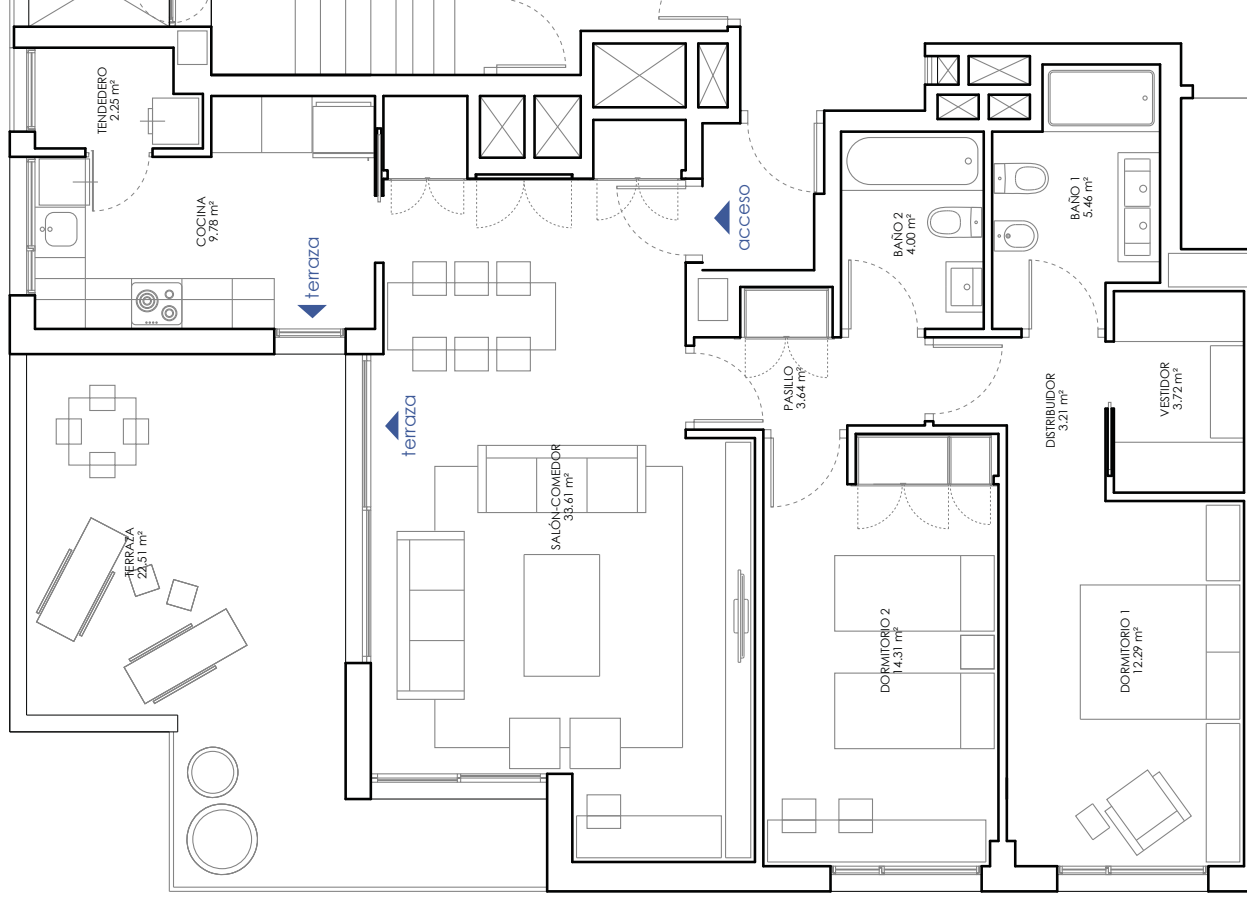
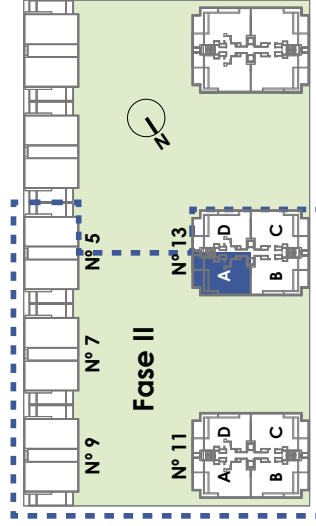
VIVIENDA

P13 12ºA

Espacios Interiores	
Salón-Comedor	33,61 m ²
Cocina	9,78 m ²
Dormitorio Principal	19,22 m ²
Dormitorio 1	12,29 m ²
Distribuidor	3,21 m ²
Vestidor	3,72 m ²
Dormitorio 2	14,31 m ²
Baño 1	5,46 m ²
Baño 2	4,00 m ²
Pasillo	3,64 m ²
Tendedero	2,25 m ²
Total Superficie Útil Interior	92,27 m²
Espacios Exteriores	
Terraza	22,51 m ²
Total Superficie Útil Exterior	22,51 m²
Total Superficie Útil	114,78 m²
Total Superficie Construida*	129,42 m²

* Incluida parte proporcional de zonas comunes

SITUACIÓN EN URBANIZACIÓN PLANTA ÁTICO



Escala Gráfica